

OZNACZENIA PRĘTÓW ZBROJENIOWYCH:

Nr	Nazwa	Ilość [szt.]	Waga 1szt. [kg]	Waga catk. [kg]
1	Bl. 20x120x600	12	11,38	136,56

UWAGA:
Wymiary podano w centymetrach

BETON C30/37
STAL A-IIIIN (B500SP)
OTULINA 4cm
KLASA EXPOZYCJI: XC1

UWAGA

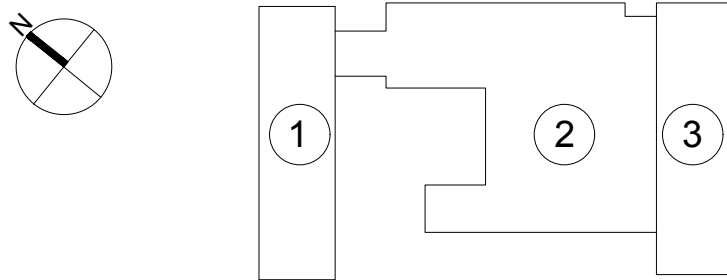
Rysunek rozpatrywać łącznie z rysunkiem "Wytyczne i uwagi", który zawiera niezbędne informacje na temat przedmiotowego obiektu

02	REW 2 - dodadnie wspornika w słupie S1/03 i S1/12	PW	01.10.2021
01	REWIZJA - zmiana numeru słupa	PW	06.2021
00	PROJEKT WYKONAWCZY	PW	07.2020
NUMER	TREŚĆ MODYFIKACJI	FAZA	DATA

Podwyższe rysunki mogą być wykorzystane także i wyłącznie jako Projektu Wykonawczy. Nie brać wymiarów ze skali. Używać jedynie wymiarów nominałowych. Należy czytać w połączeniu ze wszystkimi innymi rysunkami architektonicznymi i inżynierskimi oraz innymi konsultantów. Projektanci konstrukcji oraz wykonawcy nie mogą w żadnym celu kopiować, rozpowszechniać, wypożyczać, wypożyczać, wypożyczać, wypożyczać. Prawa autorskie do tego rysunku zastrzeżone przez Projektanta konstrukcji BBC Sp. z o.o. lub inaczej jego odrębny umów.

Prace projektowe projektu konstrukcji (tutor) są chronione prawem autorskim z dnia 4 lutego 1994r. (Dz. U. Nr 24 poz. 83 z dnia 10 lutego 1994r. z późn. zm.). Zwielowotomiet egzemplarzy, odsprzedaż lub jakiegokolwiek innego wprowadzenie do obrotu bez zgody autorów są zabronione. Na etapie realizacji projektu konstrukcji (tutor) nie należy kopiować, rozpowszechniać, wypożyczać, wypożyczać, wypożyczać (w tym wszystkie domy) mogą być podejmowane także i wyłącznie na podstawie Projektu Wykonawczego.

SCHEMAT SYTUACYJNY I OZNACZENIE SEKCJI BUDYNKU



FAZA

PROJEKT WYKONAWCZY

NAZWA INWESTYCJI	Budowa budynku laboratoryjno - dydaktycznego wraz z zapleczem technicznym i infrastrukturą towarzyszącą, ciągami komunikacyjnymi i zagospodarowaniem terenu
------------------	---

ADRES INWESTYCJI: ul. Nowoursynowska 159, 02-787 Warszawa
Dz.ew.nr 146513_08 dzielnica Ursynów
Obręb ewidencyjny 1-10-12 dz. 114/2

INWESTOR Szkoła Główna Gospodarstwa Wiejskiego w Warszawie
ul. Nowoursynowska 166, 02-787 Warszawa

BBC
BEST BUILDING
CONSULTANTS

BBC Best Building Consultants Sp. z o.o. Sp.k.
Al. Jerozolimskie 155
02-326 Warszawa
e-mail: biuro@bbconsultants.pl

BRANŻA	KONSTRUKCJA
--------	-------------

PROJEKTANT	mgr inż. Mariusz Jurkiewicz upr. nr 316/90
------------	---

SPRAWDZAJĄCY	mgr inż. Łukasz Zdziebłowski upr. nr MAZ/0271/POOK/12
--------------	--

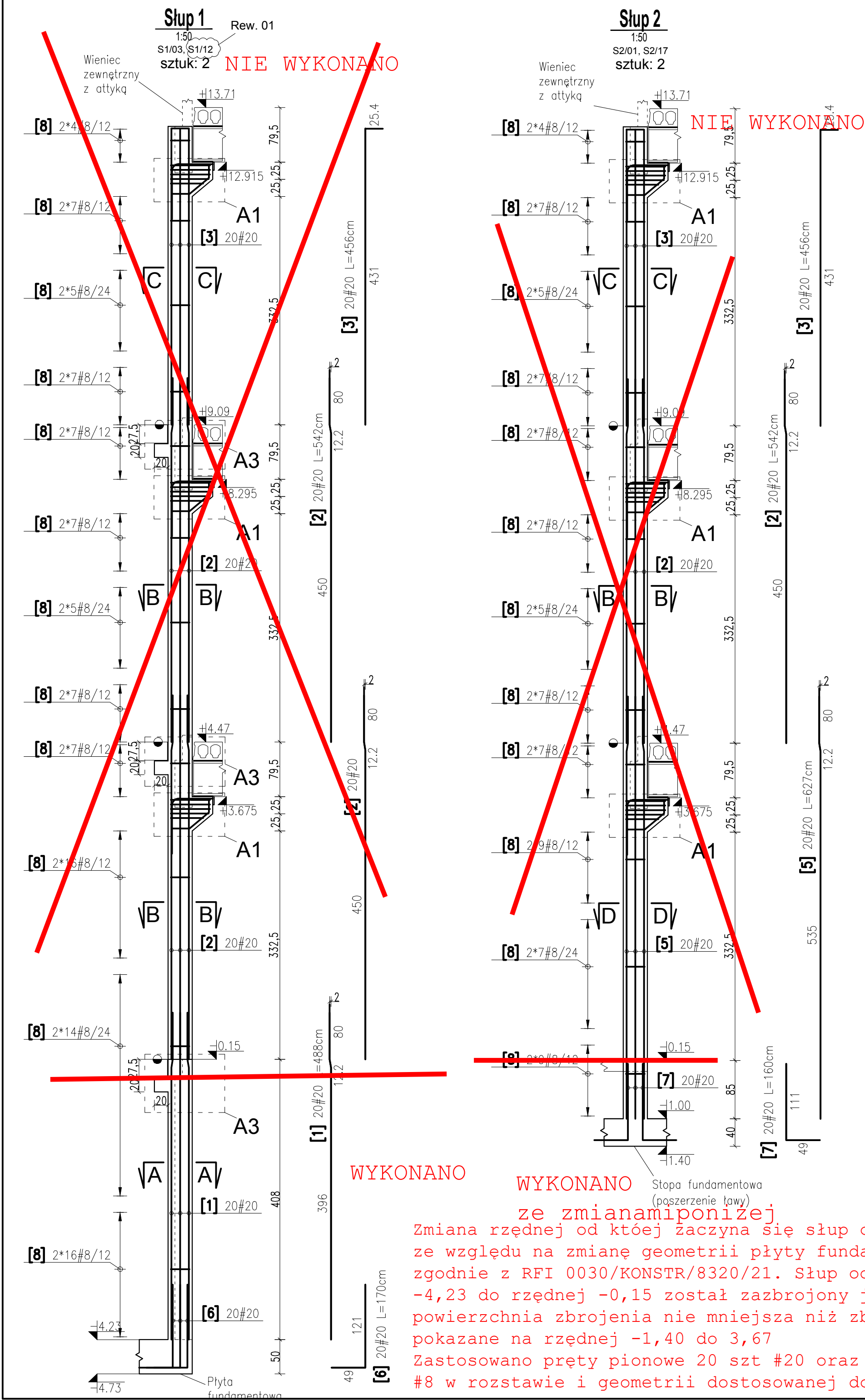
ZESPÓŁ PROJEKTOWY	mgr inż. Mariusz Jurkiewicz mgr inż. Łukasz Zdziebłowski
----------------------	---

NAZWA RYSUNKU	SŁUPY ŁĄCZNIKA - ZBROJENIE
---------------	----------------------------

NAZWA DOKUMENTY

1912 PW KO 01 62 05 02

TOM	SKALA	DATA	REWIZJA
TII/02	1:50, 1:25, 1:5	01-10-2021	02



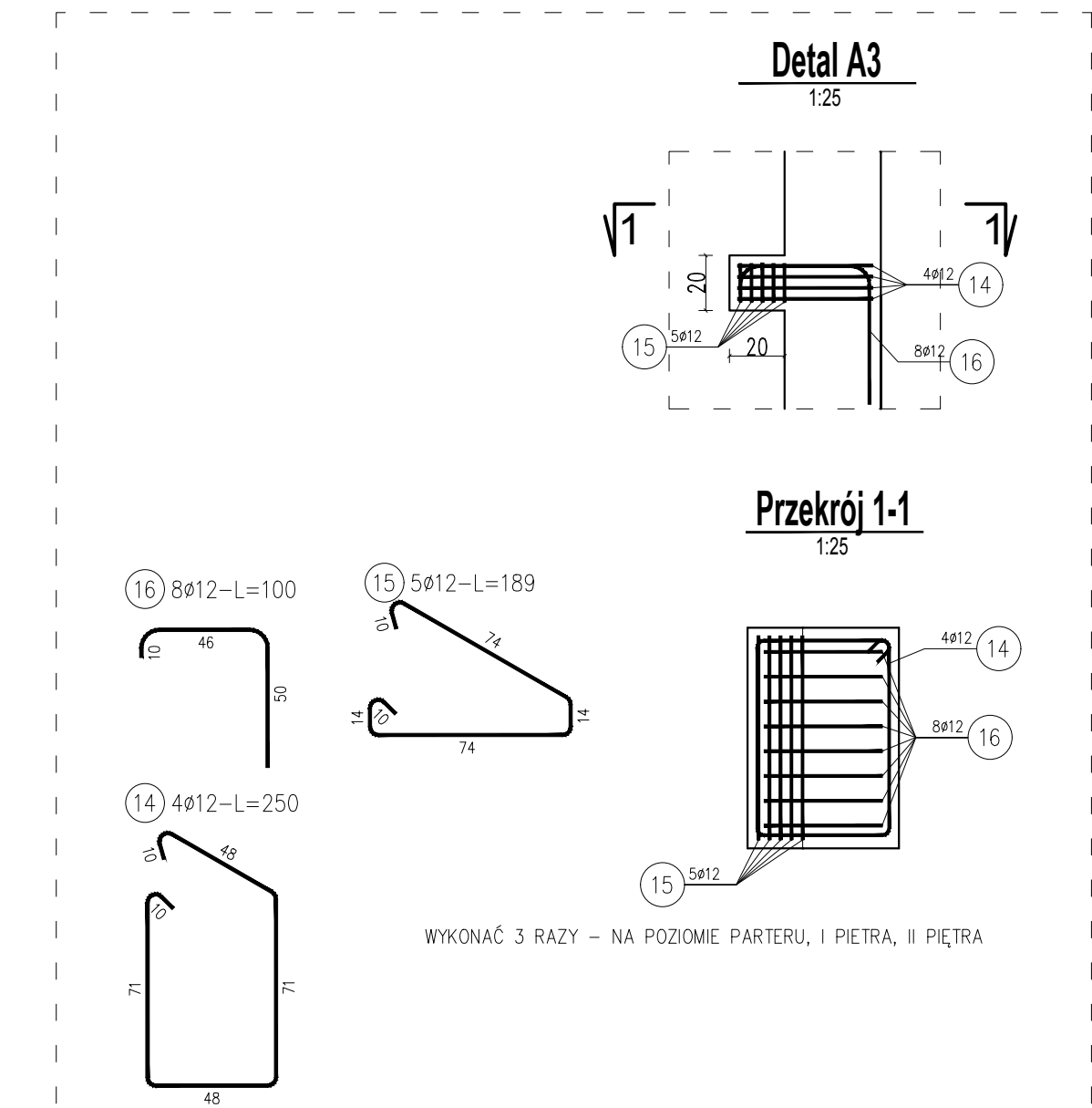
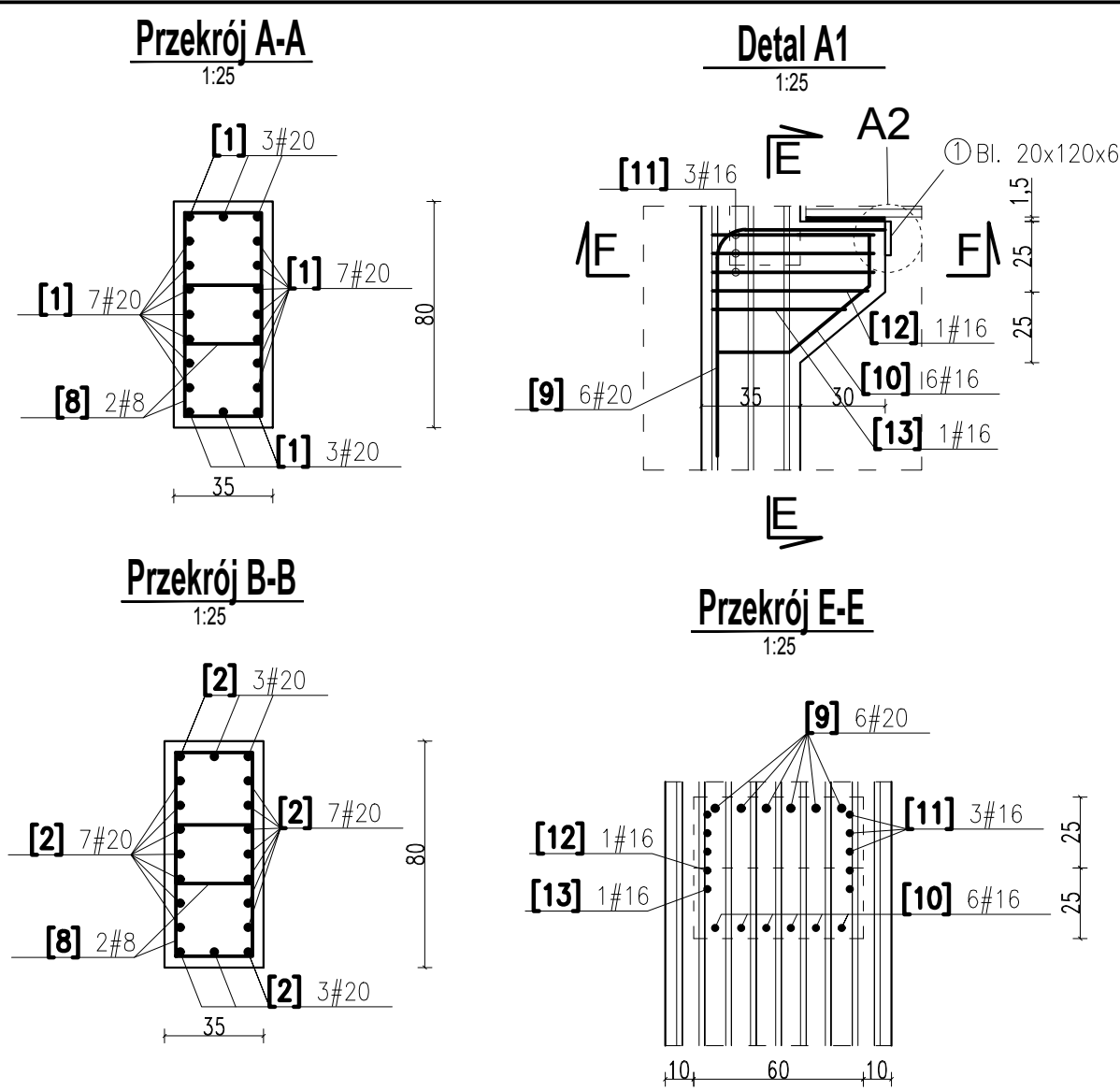
WYKONANO

WYKONANO

ze zmianami poniżej



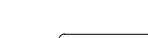
Zmiana rzędnej od której zaczyna się słup od -4,23 ze względu na zmianę geometrii płyty fundamentowej zgodnie z RFI 0030/KONSTR/8320/21. Słup od rzędnej -4,23 do rzędnej -0,15 został zabrojeny jak powierzchnia zbrojenia nie mniejsza niż zbrojenie pokazane na rzędnej -1,40 do 3,67

Zastosowano pręty pionowe 20 szt #20 oraz ztrzemiona #8 w rozstawie i geometrii dostosowanej do przekroju D-D



WYKONAĆ 3 RAZY – NA POZIOMIE PARTERU, I PIĘTRA, II PIĘTRA

WYKAZ STALI ZBROJENIOWEJ DLA DETALU A3

Nr	Ø [mm]	Klasa stali	Sztuk	Kształt [cm]	Długość [cm]	Długość całkowita [m]	
						12	
14	#12	A-IIIIN	24		258	61.92	
15	#12	A-IIIIN	30		196	58.8	
16	#12	A-IIIIN	48		106	50.88	
Długość ogółem [m]						171.6	
Ciężar 1mb [kg]						0.888	
Ciężar ogółem [kg]						152.4	
Ciężar wg klas stali [kg] (A-IIIIN)						152.4	
Ciężar razem [kg]							152.4

Przekrój F-F

1:25

[9] 6#20

① Bl. 20x120x600

[11] 1#16

70

14.0

49.4

25.4

36.7

[10] 36#16 L=105cm

Detal A2

1:5

Połączenie czołowe 6 prętów $\varnothing 20$ z blachą ①

[9] 1#20

① Bl. 20x120x600

12

2

4

6

0.4

12

45°

45°

2

2

4

6

0.4

12

Przekrój G-G

1:25

[9] 72#20

① Bl. 20x120x600

[11] 18#16 L=234cm

[12] 6#16 L=228cm

70

14.0

49.4

25.4

36.7

[10] 36#16 L=105cm

Przekrój H-H

1:25

[9] 72#20

① Bl. 20x120x600

[11] 18#16 L=234cm

[12] 6#16 L=228cm

70

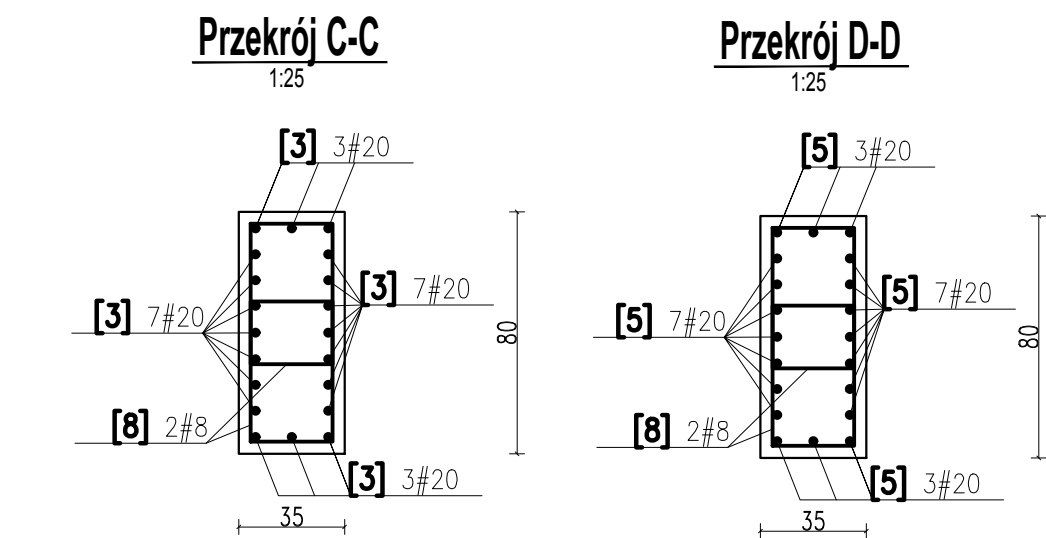
14.0

49.4

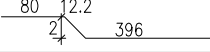
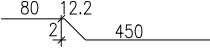

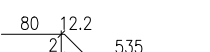




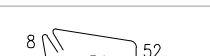
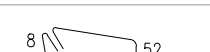
25.4

36.7

[10] 36#16 L=105cm



W Y K A Z S T A L I Z B R O J E N I O W E J

				Objekt: SGGW	Rys. Nr rys. Strona 1 Data Wyk	
Nr	Ø [mm]	Klasa stali	Sztuk	Kształt [cm]	Długość [cm]	Długość całkowita [m]
1	#20	A—IIIN	20		488	97.6
2	#20	A—IIIN	60		542	325.2
3	#20	A—IIIN	40		456	182.4
5	#20	A—IIIN	20		627	125.4
6	#20	A—IIIN	20		170	34
7	#20	A—IIIN	20		160	32
8	#8	A—IIIN	732		156	1141.92
9	#20	A—IIIN	72	Kształt i wymiary jak na rysunku	135	97.2
10	#16	A—IIIN	72	Kształt i wymiary jak na rysunku	105	75.6
11	#16	A—IIIN	36		234	84.24
12	#16	A—IIIN	12		228	27.36
13	#16	A—IIIN	12		214	25.68
Długość ogółem [m]					1141.92	893.8
Ciężar 1mb [kg]					0.395	2.47
Ciężar ogółem [kg]					451.1	2207.7
Ciężar wg klas stali [kg]					(A—IIIN)	2995.2
Ciężar razem [kg]						